

УТВЕРЖДАЮ:

Директор ДЭБЦ «Натуралист»

г. Амурска



Т.В. Царёва

2022 г.

ПАСПОРТ ДОСТУПНОСТИ

**Муниципального бюджетного учреждения
дополнительного образования
детский эколого-биологический центр «Натуралист»
г. Амурска Амурского муниципального района
Хабаровского края**

**г. Амурск
2022**

Управление образования, молодежной политики и спорта администрации
Амурского муниципального района Хабаровского края
Муниципальное бюджетное учреждение дополнительного образования
ДЕТСКИЙ ЭКОЛОГО-БИОЛОГИЧЕСКИЙ ЦЕНТР «НАТУРАЛИСТ»
г. Амурск Амурского муниципального района Хабаровского края

ПРИКАЗ

№ 215-П

21.11.2022

г. Амурск

О создании комиссии
по Паспортизации объекта

В соответствии с Приказом Министерства труда и социальной защиты РФ от 30 июля 2015 г. № 527н «Об утверждении Порядка обеспечения условий доступности для инвалидов объектов и предоставляемых услуг в сфере труда, занятости и социальной защиты населения, а также оказания им при этом необходимой помощи», Приказом Министерства труда и социальной защиты РФ от 25.12.2012 №627н «Об утверждении методики, позволяющей объективизировать и систематизировать доступность объектов и услуг в приоритетных сферах жизнедеятельности для инвалидов и других маломобильных групп населения, с возможностью учета региональной специфики»

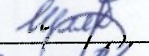
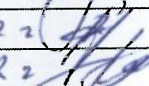

ПРИКАЗЫВАЮ:

1. Создать комиссию по паспортизации объекта в составе:
Председатель комиссии – Царёва Т.В., директор;
Члены комиссии: Шляга К.Г., заместитель директора по АХР;
Шкуркина А.А., заместитель директора по УВР;
Пастухова Т.Ю., методист.
2. Комиссии провести паспортизацию образовательного учреждения в соответствии с Методикой, утвержденной Приказом от 25 декабря 2012 года № 627 в срок до 09.12.2022 года.
3. Контроль за исполнением приказа оставляю за собой.

Директор

Т.В. Царёва

С приказом ознакомлены:

21.11.2022  К.Г. Шляга
21.11.2022  А.А. Шкуркина
21.11.2022  Т.Ю. Пастухова

РЕЕСТР ОБЪЕКТОВ СОЦИАЛЬНОЙ ИНФРАСТРУКТУРЫ И УСЛУГ
в приоритетных сферах жизнедеятельности инвалидов и других
маломобильных групп населения

Часть 1

1. Общие сведения об объекте							2. Характеристика деятельности (по обслуживанию населения)			
N п/п	Наименование (вид) ОСИ	Адрес ОСИ	N паспорта доступности ОСИ	Название организации, расположенной на ОСИ	Форма собственности	Вышестоящая организация	Виды оказываемых услуг	Категории населения	Категории инвалидов	Исполнитель ИПР (да, нет)
1	2	3	4	5	6	7	8	9	10	11
1.	Муниципальное бюджетное учреждение дополнительного образования детский эколого-биологический центр «Натуралист» г. Амурска Амурского муниципального района Хабаровского края	682640, Хабаровский край, г. Амурск, пр. Строителей, 35		МБУ ДО ДЭБЦ «Натуралист» г. Амурска	государственная	Управление образования, молодежной политики и спорта администрации Амурского муниципального района	Образовательная деятельность	Дети	нет	нет

Примечание: Внутренняя структура Реестра ОСИ (разделы по строкам) формируется в виде сгруппированного списка по основным (приоритетным) сферам жизнедеятельности инвалидов и других МГН:

- 1 раздел - объекты здравоохранения
- 2 раздел - объекты образования
- 3 раздел - объекты социальной защиты населения
- 4 раздел - объекты физической культуры и спорта
- 5 раздел - объекты культуры
- 6 раздел - объекты связи и информации
- 7 раздел - объекты транспорта и дорожно-транспортной инфраструктуры
- 8 раздел - жилые здания и помещения
- 9 раздел - объекты потребительского рынка и сферы услуг
- 10 раздел - места приложения труда (специализированные предприятия и организации, специальные рабочие места для инвалидов).

**РЕЕСТР ОБЪЕКТОВ СОЦИАЛЬНОЙ ИНФРАСТРУКТУРЫ И УСЛУГ
в приоритетных сферах жизнедеятельности инвалидов и других
маломобильных групп населения**

Часть 2

N п/п	3. Состояние доступности объекта			4. Управленческое решение					
	Вариант обуст- ройства объекта <5>	Состояние доступности (в т.ч. для различных категорий инвалидов) <6>	Нужда- емость и очеред- ность адапта- ции	Виды работ по адап- тации <7>	Плановый период (срок) исполне- ния	Ожидаемый результат (по состоянию доступ- ности) <8>	Дата конт- роля	Резуль- таты конт- роля <9>	Дата актуали- зации информа- ции на Карте доступности субъекта Российской Федерации
1	12	13	14	15	16	17	18	19	20
1.	«Б»	ДУ		КР,ТР	2026	ДП-В	Дата повторного обследования	ДП-В	

<5> Указывается один из вариантов: "А", "Б".

<6> Указывается: ДП-В - доступен полностью всем; ДП-И (К, О, С, Г, У) - доступен полностью избирательно (указать, каким категориям инвалидов); ДЧ-В - доступен частично всем; ДЧ-И (К, О, С, Г, У) - доступен частично избирательно (указать категории инвалидов); ДУ - доступно условно, ВНД - недоступно.

<7> Указывается один из вариантов (видов работ): не нуждается; ремонт (текущий, капитальный); индивидуальное решение с ТСР; технические решения невозможны - организация альтернативной формы обслуживания.

<8> Указывается: ДП-В - доступен полностью всем; ДП-И (К, О, С, Г, У) - доступен полностью избирательно (указать, каким категориям инвалидов); ДЧ-В - доступен частично всем; ДЧ-И (К, О, С, Г, У) - доступен частично избирательно (указать категории инвалидов); ДУ - доступно условно.

<9> Дается оценка результата исполнения плановых мероприятий в сравнении с ожидаемыми результатами (по состоянию доступности) - аналогично гр. 17.



УТВЕРЖДАЮ
Директор ДЭБЦ «Натуралист»
г. Амурска

Т.В. Царёва

2022 г.

ПАСПОРТ ДОСТУПНОСТИ
объекта социальной инфраструктуры (МБУ ДО ДЭБЦ «Натуралист» г. Амурска)
N _____

1. Общие сведения об объекте

1.1. Наименование (вид) объекта – здание учреждения: нежилое здание, бюджетное учреждение

1.2. Адрес объекта – Хабаровский край, г. Амурск, пр. Строителей, 35

1.3. Сведения о размещении объекта:

- отдельно стоящее здание 2 этажа, 1899,5 кв.м;

- часть здания _____ этажей (или на _____ этаже), _____ кв.м;

- наличие прилегающего земельного участка (да, нет), 9 899,33 кв.м.

1.4. Год постройки здания – 1983, последнего капитального ремонта – нет.

1.5. Дата предстоящих плановых ремонтных работ: текущего -, капитального -
сведения об организации, расположенной на объекте

1.6. Название организации (учреждения) (полное юридическое наименование – согласно Уставу, краткое наименование) Муниципальное бюджетное учреждение дополнительного образования детский эколого-биологический центр «Натуралист» г. Амурска Амурского муниципального района Хабаровского края (МБУ ДО ДЭБЦ «Натуралист» г. Амурска).

1.7. Юридический адрес организации (учреждения) – 682640, Хабаровский край, г. Амурск, пр. Строителей, 35

1.8. Основание для пользования объектом (оперативное управление, аренда, собственность) – договор №13 от 07.03.2008 г., свидетельство о государственной регистрации права от 15 февраля 2012 г. №27-АВ 637064.

1.9. Форма собственности (государственная, негосударственная) – государственная

1.10. Территориальная принадлежность (федеральная, региональная, муниципальная) – муниципальная

1.11. Вышестоящая организация (наименование) – Управление образования, молодежной политики и спорта администрации Амурского муниципального района Хабаровского края

1.12. Адрес вышестоящей организации, другие координаты – 682640, Хабаровский край, г. Амурск, пр. Комсомольский, 2А, upramr2013@mail.ru

2. Характеристика деятельности организации на объекте (по обслуживанию населения).

2.1. Сфера деятельности (здравоохранение, образование, социальная защита, физическая культура и спорт, культура, связь и информация, транспорт, жилой фонд, потребительский рынок и сфера услуг, другое) – дополнительное образование.

2.2. Виды оказываемых услуг – образовательная деятельность.

2.3. Форма оказания услуг: (на объекте, с длительным пребыванием, в т.ч. проживанием, на дому, дистанционно) – на объекте.

2.4. Категории обслуживаемого населения по возрасту: (дети, взрослые трудоспособного возраста, пожилые; все возрастные категории) – **дети**.

2.5. Категории обслуживаемых инвалидов: инвалиды, передвигающиеся на коляске, инвалиды с нарушениями опорно-двигательного аппарата; нарушениями зрения, нарушениями слуха, нарушениями умственного развития – **нет**.

2.6. Плановая мощность: посещаемость (количество обслуживаемых в день), вместимость, пропускная способность – **130 учащихся**.

2.7. Участие в исполнении ИПР инвалида, ребенка-инвалида (да, нет) – **нет**.

3. Состояние доступности объекта

3.1. Путь следования к объекту пассажирским транспортом (описать маршрут движения с использованием пассажирского транспорта) – **городской автобус маршрута № 64, 46,4**; наличие адаптированного пассажирского транспорта к объекту – **нет**.

3.2. Путь к объекту от ближайшей остановки пассажирского транспорта:

3.2.1. Расстояние до объекта от остановки транспорта **200** м;

3.2.2. Время движения (пешком) **5** мин.;

3.2.3. Наличие выделенного от проезжей части пешеходного пути (да, нет) – **нет**;

3.2.4. Перекрестки: нерегулируемые; регулируемые, со звуковой сигнализацией, таймером; нет – **нет**;

3.2.5. Информация на пути следования к объекту: акустическая, тактильная, визуальная; нет – **нет**;

3.2.6. Перепады высоты на пути: есть, нет (описать) – **есть, подъем дороги по пути к остановке**.

Их обустройство для инвалидов на коляске: да, нет – **нет**.

3.3. Организация доступности объекта для инвалидов – форма обслуживания <*>

№ п/п	Категория инвалидов (вид нарушения)	Вариант организации доступности объекта (формы обслуживания) <*>
1	Все категории инвалидов и МГН в том числе инвалиды:	
2	передвигающиеся на креслах-колясках	ВНД
3	с нарушениями опорно-двигательного аппарата	ВНД
4	с нарушениями зрения	ДУ
5	с нарушениями слуха	ДУ
6	с нарушениями умственного развития	Б

<*> Указывается один из вариантов: "А", "Б", "ДУ", "ВНД".

3.4. Состояние доступности основных структурно-функциональных зон

№ п/п	Основные структурно-функциональные зоны	Состояние доступности, в том числе для основных категорий инвалидов <***>
1	Территория, прилегающая к зданию (участок)	ДП-В
2	Вход (входы) в здание	ДЧ-И (С, Г, У)
3	Путь (пути) движения внутри здания (в т.ч. пути эвакуации)	ДЧ-И (С, Г, У)
4	Зона целевого назначения здания (целевого посещения объекта)	ДЧ-И (С, Г, У)

5	Санитарно-гигиенические помещения	ДЧ-И (С, Г, У)
6	Система информации и связи (на всех зонах)	ДЧ-И (С, Г, У)
7	Пути движения к объекту (от остановки транспорта)	ДП-В

<*> Указывается: ДП-В – доступно полностью всем; ДП-И (К, О, С, Г, У) – доступно полностью избирательно (указать категории инвалидов); ДЧ-В – доступно частично всем; ДЧ-И (К, О, С, Г, У) – доступно частично избирательно (указать категории инвалидов); ДУ – доступно условно, ВНД – временно недоступно.

3.5. Итоговое заключение о состоянии доступности ОСИ:

Объект МБУ ДО ДЭБЦ «Натуралист» г. Амурска временно недоступен для инвалидов колясочников и с нарушением опорно-двигательного аппарата, т.к. вход здание, пути движения внутри здания, зоны целевого назначения объекта не имеют пандусов, на пути движения имеются пороги и препятствия.

Доступно частично избирательно для инвалидов с нарушением слуха, зрения и нарушением умственного развития, т.к. требуется переоборудование санитарно-гигиенических помещений, систем информации, зон целевого назначения.

В туалетных комнатах отсутствуют поручни, штанги. Выключатели находятся на высоте более 0,8 м, отсутствуют информирующие обозначения, кнопка вызова (в дежурную комнату). Отсутствует визуальная и тактильная информация.

4. Управленческое решение

4.1. Рекомендации по адаптации основных структурных элементов объекта

№ п/п	Основные структурно-функциональные зоны	Рекомендация по адаптации объекта (вид работы) <*>
1	Территория, прилегающая к зданию (участок)	Текущий ремонт
2	Вход (входы) в здание	Капитальный ремонт
3	Путь (пути) движения внутри здания (в т.ч. пути эвакуации)	Капитальный ремонт
4	Зона целевого назначения здания (целевого посещения объекта):	Капитальный ремонт
5	Санитарно-гигиенические помещения	Капитальный ремонт
6	Система информации на объекте (на всех зонах)	Капитальный ремонт
7	Пути движения к объекту (от остановки транспорта)	Текущий ремонт
8	Все зоны и участки	Текущий ремонт

<*> Указывается один из вариантов (видов работ): не нуждается; ремонт (текущий, капитальный); индивидуальное решение с ТСР; технические решения невозможны – организация альтернативной формы обслуживания.

4.2. Период проведения работ в рамках исполнения 2026 г. Согласно Программы и Плана адаптации объекта

(указывается наименование документа: программы, плана)

4.3. Ожидаемый результат (по состоянию доступности) после выполнения работ по адаптации Доступность объекта с учетом маломобильных групп населения

Оценка результата исполнения программы, плана (по состоянию доступности) _____

4.4. Для принятия решения требуется, не требуется (нужное подчеркнуть):

Согласование на Комиссии по проведению паспортизации приоритетных объектов социальной инфраструктуры в приоритетных сферах жизнедеятельности инвалидов, расположенных на территории Амурского муниципального района

Имеется заключение уполномоченной организации о состоянии доступности объекта (наименование документа и выдавшей его организации, дата), прилагается

4.5. Информация размещена (обновлена) на Карте доступности субъекта Российской Федерации дата _____
(наименование сайта, портала)

5. Особые отметки

Паспорт сформирован на основании:

1. Анкеты (информации об объекте) от "04" *декабрь* 20*22* г.
2. Акта обследования объекта: N акта _____ от "04" *декабрь* 20*22* г.
3. Решения Комиссии _____ от " " _____ 20__ г.



УТВЕРЖДАЮ
Директор ДЭБЦ «Натуралист»
г. Амурска

Т.В. Царёва
2022 г.

АНКЕТА
(информация об объекте социальной инфраструктуры)
К ПАСПОРТУ ДОСТУПНОСТИ ОСИ
N 2

1. Общие сведения об объекте

1.1. Наименование (вид) объекта – здание учреждения: нежилое здание, бюджетное учреждение

1.2. Адрес объекта – Хабаровский край, г. Амурск, пр. Строителей, 35

1.3. Сведения о размещении объекта:

- отдельно стоящее здание 2 этажа, 1899,5 кв.м;

- часть здания _____ этажей (или на ___ этаже), ___ кв.м;

- наличие прилегающего земельного участка (да, нет), 9 899,33 кв.м.

1.4. Год постройки здания – 1983, последнего капитального ремонта – нет.

1.5. Дата предстоящих плановых ремонтных работ: текущего -, капитального -.

сведения об организации, расположенной на объекте

1.6. Название организации (учреждения) (полное юридическое наименование – согласно Уставу, краткое наименование) Муниципальное бюджетное учреждение дополнительного образования детский эколого-биологический центр «Натуралист» г. Амурска Амурского муниципального района Хабаровского края (МБУ ДО ДЭБЦ «Натуралист» г. Амурска).

1.7. Юридический адрес организации (учреждения) – 682640, Хабаровский край, г. Амурск, пр. Строителей, 35

1.8. Основание для пользования объектом (оперативное управление, аренда, собственность) – договор №13 от 07.03.2008 г., свидетельство о государственной регистрации права от 15 февраля 2012 г. №27-АВ 637064.

1.9. Форма собственности (государственная, негосударственная) – государственная

1.10. Территориальная принадлежность (федеральная, региональная, муниципальная) – муниципальная

1.11. Вышестоящая организация (наименование) – Управление образования, молодежной политики и спорта администрации Амурского муниципального района Хабаровского края

1.12. Адрес вышестоящей организации, другие координаты – 682640, Хабаровский край, г. Амурск, пр. Комсомольский, 2А, upramr2013@mail.ru

2. Характеристика деятельности организации на объекте

2.1. Сфера деятельности (здравоохранение, образование, социальная защита, физическая культура и спорт, культура, связь и информация, транспорт, жилой фонд, потребительский рынок и сфера услуг, другое) – дополнительное образование.

2.2. Виды оказываемых услуг – образовательная деятельность.

2.3. Форма оказания услуг: (на объекте, с длительным пребыванием, в т.ч. проживанием, на дому, дистанционно) – **на объекте.**

2.4. Категории обслуживаемого населения по возрасту: (дети, взрослые трудоспособного возраста, пожилые; все возрастные категории) – **дети.**

2.5. Категории обслуживаемых инвалидов: инвалиды, передвигающиеся на коляске, инвалиды с нарушениями опорно-двигательного аппарата; нарушениями зрения, нарушениями слуха, нарушениями умственного развития – **нет.**

2.6. Плановая мощность: посещаемость (количество обслуживаемых в день), вместимость – **количество обучающихся 130 человек в день**, пропускная способность – **180-200 человек.**

2.7. Участие в исполнении ИПР инвалида, ребенка-инвалида (да, нет) – **нет.**

3. Состояние доступности объекта для инвалидов и других маломобильных групп населения (МГН)

3.1. Путь следования к объекту пассажирским транспортом (описать маршрут движения с использованием пассажирского транспорта) – **городской автобус маршрута № 64, 46,4**; наличие адаптированного пассажирского транспорта к объекту – **нет.**

3.2. Путь к объекту от ближайшей остановки пассажирского транспорта:

3.2.1. Расстояние до объекта от остановки транспорта **200 м**;

3.2.2. Время движения (пешком) **5 мин.**;

3.2.3. Наличие выделенного от проезжей части пешеходного пути (да, нет) – **нет**;

3.2.4. Перекрестки: нерегулируемые; регулируемые, со звуковой сигнализацией, таймером; нет – **нет**;

3.2.5. Информация на пути следования к объекту: акустическая, тактильная, визуальная; нет – **нет**;

3.2.6. Перепады высоты на пути: есть, нет (описать) – **есть, подъем дороги по пути к остановке.**

Их обустройство для инвалидов на коляске: да, нет – **нет.**

3.3. Вариант организации доступности ОСИ (формы обслуживания) <*> с учетом СП 35-101-2001

№ п/п	Категория инвалидов (вид нарушения)	Вариант организации доступности объекта
1	Все категории инвалидов и МГН в том числе инвалиды:	
2.	передвигающиеся на креслах-колясках	ВНД
3	с нарушениями опорно-двигательного аппарата	ВНД
4	с нарушениями зрения	ДУ
5	с нарушениями слуха	ДУ
6	с нарушениями умственного развития	Б

<*> Указывается один из вариантов: "А", "Б", "ДУ", "ВНД".

4. Управленческое решение (предложения по адаптации основных структурных элементов объекта)

№ п/п	Основные структурно-функциональные зоны объекта	Рекомендации по адаптации объекта (вид работы) <*>
1	Территория, прилегающая к зданию (участок)	ДП-В
2	Вход (входы) в здание	ДЧ-И (С, Г, У)
3	Путь (пути) движения внутри здания (в т.ч. пути	ДЧ-И (С, Г, У)

	эвакуации)	
4	Зона целевого назначения здания (целевого посещения объекта)	ДЧ-И (С, Г, У)
5	Санитарно-гигиенические помещения	ДЧ-И (С, Г, У)
6	Система информации и связи (на всех зонах)	ДЧ-И (С, Г, У)
7	Пути движения к объекту (от остановки транспорта)	ДП-В
8	Все зоны и участки	

 <*> Указывается один из вариантов (видов работ): не нуждается; ремонт (текущий, капитальный); индивидуальное решение с ТСР; технические решения невозможны - организация альтернативной формы обслуживания.

Размещение информации на Карте доступности субъекта Российской Федерации согласовано _____ Царёва Т.В., директор, тел. 8(42142) 99-834
 (подпись, Ф.И.О., должность; координаты для связи уполномоченного представителя объекта)



УТВЕРЖДАЮ
Директор ДЭВЦ «Натуралист»
г. Амурска

Т.В. Царёва
" _____ " _____ 2022 г.

АКТ ОБСЛЕДОВАНИЯ
объекта социальной инфраструктуры
К ПАСПОРТУ ДОСТУПНОСТИ ОСИ
N _____

" ____ " _____ 2022 г.

Наименование территориального
образования субъекта
Российской Федерации

1. Общие сведения об объекте

1.1. Наименование (вид) объекта здание учреждения: нежилое здание, бюджетное учреждение

1.2. Адрес объекта Хабаровский край, г. Амурск, пр. Строителей, 35

1.3. Сведения о размещении объекта

- отдельно стоящее здание 2 этажа, 1 899,5 кв.м

- часть здания _____ этажей (или на _____ этаже), _____ кв. м

- наличие прилегающего земельного участка (да, нет); 9 899,33 кв.м

1.4. Год постройки здания 1983, последнего капитального ремонта – нет.

1.5. Дата предстоящих плановых ремонтных работ: текущего - , капитального -

1.6. Название организации (учреждения) (полное юридическое наименование - согласно Уставу, краткое наименование) Муниципальное бюджетное учреждение дополнительного образования детский эколого-биологический центр «Натуралист» г. Амурска (МБУ ДО ДЭБЦ «Натуралист» г. Амурска

1.7. Юридический адрес организации (учреждения) 682640, Хабаровский край, г. Амурск, пр. Строителей, 35

2. Характеристика деятельности организации на объекте

Дополнительная информация Образовательная деятельность – дополнительное образование

3. Состояние доступности объекта

3.1. Путь следования к объекту пассажирским транспортом (описать маршрут движения с использованием пассажирского транспорта) – городской автобус маршрута № 64, 46,4; наличие адаптированного пассажирского транспорта к объекту – нет.

3.2. Путь к объекту от ближайшей остановки пассажирского транспорта:

3.2.1. Расстояние до объекта от остановки транспорта 200 м;

3.2.2. Время движения (пешком) 5 мин.;

3.2.3. Наличие выделенного от проезжей части пешеходного пути (да, нет) – нет;

3.2.4. Перекрестки: нерегулируемые; регулируемые, со звуковой сигнализацией, таймером; нет – **нет**;

3.2.5. Информация на пути следования к объекту: акустическая, тактильная, визуальная; нет – **нет**;

3.2.6. Перепады высоты на пути: есть, нет (описать) – **есть, подъем дороги по пути к остановке.**

Их обустройство для инвалидов на коляске: да, нет – **нет.**

3.3. Организация доступности объекта для инвалидов – форма обслуживания <*>

№ п/п	Категория инвалидов (вид нарушения)	Вариант организации доступности объекта (формы обслуживания) <*>
1	Все категории инвалидов и МГН в том числе инвалиды:	
2	передвигающиеся на креслах-колясках	ВНД
3	с нарушениями опорно-двигательного аппарата	ВНД
4	с нарушениями зрения	ДУ
5	с нарушениями слуха	ДУ
6	с нарушениями умственного развития	Б

<*> Указывается один из вариантов: "А", "Б", "ДУ", "ВНД".

3.4. Состояние доступности основных структурно-функциональных зон

№ п/п	Основные структурно-функциональные зоны	Состояние доступности, в том числе для основных категорий инвалидов <***>	Приложение	
			№ на плане	№ на фото
1	Территория, прилегающая к зданию (участок)	ДП-В		1
2	Вход (входы) в здание	ДЧ-И (С, Г, У)		2
3	Путь (пути) движения внутри здания (в т.ч. пути эвакуации)	ДЧ-И (С, Г, У)		3
4	Зона целевого назначения здания (целевого посещения объекта)	ДЧ-И (С, Г, У)		4
5	Санитарно-гигиенические помещения	ДЧ-И (С, Г, У)		5
6	Система информации и связи (на всех зонах)	ДЧ-И (С, Г, У)		6
7	Пути движения к объекту (от остановки транспорта)	ДП-В		

<***> Указывается: ДП-В - доступно полностью всем; ДП-И (К, О, С, Г, У) – доступно полностью избирательно (указать категории инвалидов); ДЧ-В – доступно частично всем; ДЧ-И (К, О, С, Г, У) – доступно частично избирательно (указать категории инвалидов); ДУ – доступно условно, ВНД – недоступно.

3.5. ИТОГОВОЕ ЗАКЛЮЧЕНИЕ о состоянии доступности ОСИ:

Объект МБУ ДО ДЭБЦ «Натуралист» г. Амурска временно недоступен для инвалидов-колясочников и с нарушением опорно-двигательного аппарата, т.к. вход в

здание, пути движения внутри здания, зоны целевого назначения объекта не имеют пандусов, на пути движения имеются пороги и препятствия.

Доступно частично избирательно для инвалидов с нарушением слуха, зрения и с нарушением умственного развития, т.к. требуется переоборудование санитарно-гигиенических помещений, систем информации, зон целевого назначения.

В туалетных комнатах отсутствуют поручни, штанги. Выключатели находятся на высоте более 0,8 м, отсутствуют информирующие обозначения, кнопка звонка (в дежурную комнату). Отсутствует визуальная и тактильная информация.

4. Управленческое решение (проект)

4.1. Рекомендации по адаптации основных структурных элементов объекта:

№ п/п	Основные структурно-функциональные зоны объекта	Рекомендация по адаптации объекта (вид работы) <*>
1	Территория, прилегающая к зданию (участок)	Текущий ремонт
2	Вход (входы) в здание	Капитальный ремонт
3	Путь (пути) движения внутри здания (в т.ч. пути эвакуации)	Капитальный ремонт
4	Зона целевого назначения здания (целевого посещения объекта)	Капитальный ремонт
5	Санитарно-гигиенические помещения	Капитальный ремонт
6	Система информации на объекте (на всех зонах)	Капитальный ремонт
7	Пути движения к объекту (от остановки транспорта)	Капитальный ремонт
8	Все зоны и участки	Текущий ремонт

<*> Указывается один из вариантов (видов работ): не нуждается; ремонт (текущий, капитальный); индивидуальное решение с ТСР; технические решения невозможны – организация альтернативной формы обслуживания.

4.2. Период проведения работ в рамках исполнения 2026 г. согласно Программе и Плану адаптации объекта

(указывается наименование документа: программы, плана)

4.3. Ожидаемый результат (по состоянию доступности) после выполнения работ по адаптации Доступность объекта с учетом маломобильных групп населения.

Оценка результата исполнения программы, плана (по состоянию доступности)

4.4. Для принятия решения требуется, не требуется (нужное подчеркнуть):

4.4.1. Согласование на Комиссии по проведению паспортизации приоритетных объектов социальной инфраструктуры в приоритетных сферах жизнедеятельности инвалидов, расположенных на территории Амурского муниципального района;

(наименование Комиссии по координации деятельности в сфере обеспечения доступной среды жизнедеятельности для инвалидов и других МГН)

4.4.2. Согласование работ с надзорными органами (в сфере проектирования и строительства, архитектуры, охраны памятников, другое – указать) – не требуется;

4.4.3. Техническая экспертиза; разработка проектно-сметной документации – не требуется;

4.4.4. Согласование с вышестоящей организацией (собственником объекта) – не требуется;

4.4.5. Согласование с общественными организациями инвалидов – не требуется;

4.6. Другое _____;

Имеется заключение уполномоченной организации о состоянии доступности объекта (наименование документа и выдавшей его организации, дата), прилагается

4.7. Информация может быть размещена (обновлена) на Карте доступности субъекта Российской Федерации _____
(наименование сайта, портала)

5. Особые отметки

ПРИЛОЖЕНИЯ:

Результаты обследования:

1. Территории, прилегающей к объекту	на	<u>1</u>	л.
2. Входа (входов) в здание	на	<u>1</u>	л.
3. Путей движения в здании	на	<u>1</u>	л.
4. Зоны целевого назначения объекта	на	<u>1</u>	л.
5. Санитарно-гигиенических помещений	на	<u>1</u>	л.
6. Системы информации (и связи) на объекте	на	<u>1</u>	л.

Результаты фотофиксации на объекте на 4 л.
Позажные планы, паспорт БТИ на _____ л.
Другое (в том числе дополнительная информация о путях движения к объекту)


Руководитель рабочей группы

Директор Царёва Татьяна Владимировна
(Должность, Ф.И.О.)


(Подпись)

Члены рабочей группы


Заместитель директора по АХР
Шляга Ксения Григорьевна
(Должность, Ф.И.О.)


(Подпись)

Заместитель директора по УВР
Щкуркина Анна Андреевна
(Должность, Ф.И.О.)


(Подпись)

Методист Пастухова Татьяна Юрьевна
(Должность, Ф.И.О.)


(Подпись)

В том числе:

Представители общественных организаций инвалидов

Председатель правления
Сутурина Наталия Николаевна
(Должность, Ф.И.О.)


(Подпись)

Представители организации, расположенной на объекте

(Должность, Ф.И.О.)

(Подпись)

(Должность, Ф.И.О.)

(Подпись)

Управленческое решение согласовано " ____ " _____ 2022 г.

(протокол N _____)

Комиссией (название) _____

I. Результаты обследования:

1. Территории, прилегающей к зданию (участка)

МБУ ДО ДЭБЦ «Натуралист» г. Амурска, пр. Строителей, 35

Наименование объекта, адрес

№ п/п	Наименование функционально-планировочного элемента	Наличие элемента			Выявленные нарушения и замечания		Работы по адаптации объектов	
		есть/нет	N на плане	N фото	Содержание	Значимо для инвалида (категория)	Содержание	Виды работ
1.1	Вход (входы) на территорию	есть			Замечаний нет			
1.2	Путь (пути) движения на территории	есть			Деформирована поверхность асфальтированной части пути движения к зданию	Все категории	Обеспечить асфальтирование дорожек по пути движения к зданию	ТР
1.3	Лестница (наружная)	нет						
1.4	Пандус (наружный)	нет						
1.5	Автостоянка и парковка	нет						
	ОБЩИЕ требования к зоне							

II. Заключение по зоне:

Наименование структурно-функциональной зоны	Состояние доступности <*> (к пункту 3.4 Акта обследования ОСИ)	Приложение		Рекомендации по адаптации (вид работы) <***> к пункту 4.1 Акта обследования ОСИ
		N на плане	N фото	
Территория, прилегающая к зданию (участок)	ДПВ			Текущий ремонт

<*> Указывается: ДП-В - доступно полностью всем; ДП-И (К, О, С, Г, У) – доступно полностью избирательно (указать категории инвалидов); ДЧ-В – доступно частично всем; ДЧ-И (К, О, С, Г, У) – доступно частично избирательно (указать категории инвалидов); ДУ - доступно условно, ВНД – недоступно.

<***> Указывается один из вариантов: не нуждается; ремонт (текущий, капитальный); индивидуальное решение с ТСР; технические решения невозможны – организация альтернативной формы обслуживания.

Комментарий к заключению: Территория, прилегающая к зданию, доступна всем категориям инвалидов, но с ограничениями. Требуется текущий ремонт асфальтового покрытия.

I. Результаты обследования:

2. Входа (входов) в здание

МБУ ДО ДЭБЦ «Натуралист» г. Амурска, пр. Строителей, 35

Наименование объекта, адрес

№ п/п	Наименование функционально-планировочного элемента	Наличие элемента			Выявленные нарушения и замечания		Работы по адаптации объектов	
		есть/нет	N на плане	N фото	Содержание	Значимо для инвалида (категория)	Содержание	Виды работ
2.1	Лестница (наружная)	нет			-		-	
2.2	Пандус (наружный)	нет			-		-	
2.3	Входная площадка (перед дверью)	есть			Площадка имеет приступок			КР
2.4	Дверь (входная)	есть			Имеется порог			КР
2.5	Тамбур	есть			Не соответствует размерам			КР
	ОБЩИЕ требования к зоне							

II. Заключение по зоне:

Наименование структурно-функциональной зоны	Состояние доступности <*> (к пункту 3.4 Акта обследования ОСИ)	Приложение		Рекомендации по адаптации (вид работы) <***> к пункту 4.1 Акта обследования ОСИ
		N на плане	N фото	
Вход (входы) в здании	ДЧ-И (С, Г, У)			Капитальный ремонт

<*> Указывается: ДП-В – доступно полностью всем; ДП-И (К, О, С, Г, У) – доступно полностью избирательно (указать категории инвалидов); ДЧ-В – доступно частично всем; ДЧ-И (К, О, С, Г, У) – доступно частично избирательно (указать категории инвалидов); ДУ - доступно условно, ВНД – недоступно.

<***> Указывается один из вариантов: не нуждается; ремонт (текущий, капитальный); индивидуальное решение с ТСР; технические решения невозможны – организация альтернативной формы обслуживания.

Комментарий к заключению: Вход в здание доступен частично-избирательно (С, Г, У).

I. Результаты обследования:
3. Пути (путей) движения внутри здания
(в т.ч. путей эвакуации)

МБУ ДО ДЭБЦ «Натуралист» г. Амурска, пр. Строителей, 35

Наименование объекта, адрес

№ п/п	Наименование функционально-планировочного элемента	Наличие элемента			Выявленные нарушения и замечания		Работы по адаптации объектов	
		есть/нет	№ на плане	№ фото	Содержание	Значимо для инвалида (категория)	Содержание	Виды работ
3.1	Коридор (вестибюль, зона ожидания, галерея, балкон)	есть			Замечаний нет		-	
3.2	Лестница (внутри здания)	есть			Замечаний нет		-	
3.3	Пандус (внутри здания)	нет			-		-	
3.4	Лифт пассажирский (или подъемник)	нет			-		-	
3.5	Дверь	есть			Имеется порог		Демонтаж порогов	КР
3.6	Пути эвакуации (в т.ч. зоны безопасности)	есть						КР
	ОБЩИЕ требования к зоне							

II. Заключение по зоне:

Наименование структурно-функциональной зоны	Состояние доступности <*> (к пункту 3.4 Акта обследования ОСИ)	Приложение		Рекомендации по адаптации (вид работы) <***> к пункту 4.1 Акта обследования ОСИ
		№ на плане	№ фото	
Путь (пути) движения внутри здания (в т.ч. пути эвакуации)	ДЧ-И (С, Г, У)			Капитальный ремонт

<*> Указывается: ДП-В - доступно полностью всем; ДП-И (К, О, С, Г, У) - доступно полностью избирательно (указать категории инвалидов); ДЧ-В - доступно частично всем; ДЧ-И (К, О, С, Г, У) - доступно частично избирательно (указать категории инвалидов); ДУ - доступно условно, ВНД - недоступно.

<***> Указывается один из вариантов: не нуждается; ремонт (текущий, капитальный); индивидуальное решение с ТСР; технические решения невозможны - организация альтернативной формы обслуживания.

Комментарий к заключению: Пути движения внутри здания (в т.ч. пути эвакуации) доступны частично-избирательно (С, Г, У), т.к. имеют пороги и лестницы.

I. Результаты обследования:

4. Зоны целевого назначения здания
(целевого посещения объекта)

Вариант I – зона обслуживания инвалидов

МБУ ДО ДЭБЦ «Натуралист» г. Амурска, пр. Строителей, 35

Наименование объекта, адрес

№ п/п	Наименование функционально-планировочного элемента	Наличие элемента			Выявленные нарушения и замечания		Работы по адаптации объектов	
		есть/нет	N на плане	N фото	Содержание	Значимо для инвалида (категория)	Содержание	Виды работ
4.1	Кабинетная форма обслуживания	есть			Имеются пороги		Демонтаж порогов	ТР
4.2	Зальная форма обслуживания	-			-		-	
4.3	Прилавочная форма обслуживания	-			-		-	
4.4	Форма обслуживания с перемещением по маршруту	-			-		-	
4.5	Кабина индивидуального обслуживания	-			-		-	
	ОБЩИЕ требования к зоне							

II. Заключение по зоне:

Наименование структурно-функциональной зоны	Состояние доступности <*> (к пункту 3.4 Акта обследования ОСИ)	Приложение		Рекомендации по адаптации (вид работы) <***> к пункту 4.1 Акта обследования ОСИ
		N на плане	N фото	
Зона целевого назначения здания (целевого посещения объекта)	ДЧ-И (С, Г, У)			Текущий, капитальный ремонт

<*> Указывается: ДП-В – доступно полностью всем; ДП-И (К, О, С, Г, У) – доступно полностью избирательно (указать категории инвалидов); ДЧ-В – доступно частично всем; ДЧ-И (К, О, С, Г, У) – доступно частично избирательно (указать категории инвалидов); ДУ - доступно условно, ВНД – недоступно.

<***> Указывается один из вариантов: не нуждается; ремонт (текущий, капитальный); индивидуальное решение с ТСП; технические решения невозможны - организация альтернативной формы обслуживания.

Комментарий к заключению: Зоны целевого посещения объекта доступны частично-избирательно для С, Г, У. имеются пороги и перепады более 0,025 м.

I. Результаты обследования:
4. Зоны целевого назначения здания
(целевого посещения объекта)
Вариант II – места приложения труда

Наименование функционально-планировочного элемента	Наличие элемента			Выявленные нарушения и замечания		Работы по адаптации объектов	
	есть/нет	N на плане	N фото	Содержание	Значимо для инвалида (категория)	Содержание	Виды работ
Место приложения труда	-			-		-	

II. Заключение по зоне:

Наименование структурно-функциональной зоны	Состояние доступности <*> (к пункту 3.4 Акта обследования ОСИ)	Приложение		Рекомендации по адаптации (вид работы) <***> к пункту 4.1 Акта обследования ОСИ
		N на плане	N фото	
Зона целевого назначения здания (целевого посещения объекта)	-			-

<*> Указывается: ДП-В - доступно полностью всем; ДП-И (К, О, С, Г, У) – доступно полностью избирательно (указать категории инвалидов); ДЧ-В – доступно частично всем; ДЧ-И (К, О, С, Г, У) – доступно частично избирательно (указать категории инвалидов); ДУ. – доступно условно, ВНД – недоступно.

<***> Указывается один из вариантов: не нуждается; ремонт (текущий, капитальный); индивидуальное решение с ТСР; технические решения невозможны – организация альтернативной формы обслуживания.

Комментарий к заключению: _____

I. Результаты обследования:
4. Зоны целевого назначения здания
(целевого посещения объекта)
Вариант III – жилые помещения

Наименование функционально-планировочного элемента	Наличие элемента			Выявленные нарушения и замечания		Работы по адаптации объектов	
	есть/нет	N на плане	N фото	Содержание	Значимо для инвалида (категория)	Содержание	Виды работ
Жилые помещения	нет			-		-	

II. Заключение по зоне:

Наименование структурно-функциональной зоны	Состояние доступности <*> (к пункту 3.4 Акта обследования ОСИ)	Приложение		Рекомендации по адаптации (вид работы) <*> к пункту 4.1 Акта обследования ОСИ
		N на плане	N фото	

<*> Указывается: ДП-В - доступно полностью всем; ДП-И (К, О, С, Г, У) – доступно полностью избирательно (указать категории инвалидов); ДЧ-В – доступно частично всем; ДЧ-И (К, О, С, Г, У) – доступно частично избирательно (указать категории инвалидов); ДУ - доступно условно, ВНД – недоступно.

<*> Указывается один из вариантов: не нуждается; ремонт (текущий, капитальный); индивидуальное решение с ТСР; технические решения невозможны – организация альтернативной формы обслуживания.

Комментарий к заключению: _____

I. Результаты обследования:
5. Санитарно-гигиенических помещений
МБУ ДО ДЭБЦ «Натуралист» г. Амурска, пр. Строителей, 35
Наименование объекта, адрес

N п/п	Наименование функционально-планировочного элемента	Наличие элемента			Выявленные нарушения и замечания		Работы по адаптации объектов	
		есть/нет	N на плане	N фото	Содержание	Значимо для инвалида (категория)	Содержание	Виды работ
5.1	Туалетная комната	есть			Не соответствует размер помещения, имеются пороги, отсутствует аварийное освещение, полосы контрастных, тактильных знаков, звуковые маячки		Реконструкция помещения, приобретение знаков, маячков	КР
5.2	Душевая/ванная комната	нет			-			
5.3	Бытовая комната (гардеробная)	есть			Отсутствует скамья, крючки вешалок на высоте более 1,3 м от пола			ТР
	ОБЩИЕ требования к зоне							

II. Заключение по зоне:

Наименование структурно-функциональной зоны	Состояние доступности <*> (к пункту 3.4 Акта обследования ОСИ)	Приложение		Рекомендации по адаптации (вид работы) <***> к пункту 4.1 Акта обследования ОСИ
		N на плане	N фото	
Санитарно-гигиенические помещения	ДЧ-И (С, Г, У)			Капитальный ремонт

<*> Указывается: ДП-В - доступно полностью всем; ДП-И (К, О, С, Г, У) - доступно полностью избирательно (указать категории инвалидов); ДЧ-В - доступно частично всем; ДЧ-И (К, О, С, Г, У) - доступно частично избирательно (указать категории инвалидов); ДУ - доступно условно, ВНД - недоступно.

<***> Указывается один из вариантов: не нуждается; ремонт (текущий, капитальный); индивидуальное решение с ТСП; технические решения невозможны - организация альтернативной формы обслуживания.

Комментарий к заключению: Туалетная комната доступно частично-избирательно (С, Г, У), требуется переоборудование.

I. Результаты обследования:
6. Системы информации на объекте
МБУ ДО ДЭБЦ «Натуралист» г. Амурска, пр. Строителей, 35
Наименование объекта, адрес

N п/п	Наименование функционально-планировочного элемента	Наличие элемента			Выявленные нарушения и замечания		Работы по адаптации объектов	
		есть/ нет	N на плане	N фото	Содер- жание	Значимо для инва- лида (ка- тегория)	Содер- жание	Виды работ
6.1	Визуальные средства	нет			Отсутствует световая сигнализация		-	КР
6.2	Акустические средства	есть						
6.3	Тактильные средства	нет			-		-	
	ОБЩИЕ требования к зоне							

II. Заключение по зоне:

Наименование структурно-функциональной зоны	Состояние доступности <*> (к пункту 3.4 Акта обследования ОСИ)	Приложение		Рекомендации по адаптации (вид работы) <***> к пункту 4.1 Акта обследования ОСИ
		N на плане	N фото	
Система информации на объекте (на всех зонах)	ВНД			Индивидуальное решение с ТСП

<*> Указывается: ДП-В – доступно полностью всем; ДП-И (К, О, С, Г, У) – доступно полностью избирательно (указать категории инвалидов); ДЧ-В – доступно частично всем; ДЧ-И (К, О, С, Г, У) – доступно частично избирательно (указать категории инвалидов); ДУ – доступно условно, ВНД – недоступно.

<***> Указывается один из вариантов: не нуждается; ремонт (текущий, капитальный); индивидуальное решение с ТСП; технические решения невозможны – организация альтернативной формы обслуживания.

Комментарий к заключению: В здании имеется только звуковая система пожарной сигнализации. Доступно частично-избирательно для инвалидов С, У.

Адресная программа (план)
адаптации объектов социальной инфраструктуры и обеспечения доступности услуг для инвалидов и других маломобильных групп населения на территории МБУ ДО ДЭБЦ «Натуралист» г. Амурска на 2026 год

№ п/п	Наименование объекта и название организации, расположенной на объекте	Адрес объекта	№ паспорта доступности объекта	Плановые работы		Ожидаемый результат (по состоянию доступности) <***>	Финансирование		Ответственный исполнитель, соисполнители	Дата текущего ремонта
				Содержание работ <*>	Вид работ <*>		Объем тыс. руб.	Источник		
1	2	3	4	5	6	7	8	9	10	11
1	Вход в здание	г. Амурск, пр. Строителей, 35		Обустройство крыльца и входной группы	КР	ДПВ	1000	Бюджет района	Царёва Т.В., директор	2026
2	Путь движения внутри здания (в т.ч. пути эвакуации)	г. Амурск, пр. Строителей, 35		Установка пандуса на 1 этаже, демонтаж порогов	КР	ДПВ	100	Бюджет района	Царёва Т.В., директор	2026
3	Зона целевого назначения	г. Амурск, пр. Строителей, 35		Демонтаж порогов и приступков	КР, ТР	ДПВ	100	Бюджет района	Царёва Т.В., директор	2026
4	Санитарно-гигиенические помещения	г. Амурск, пр. Строителей, 35		Демонтаж порогов, установка поручней, кнопки экстренного вызова дежурного, размещение выключателей в соответствии с нормами	КР, ТР	ДПВ	150	Бюджет района	Царёва Т.В., директор	2026

Примечание: Структура (разделы) адресной программы (плана) формируются аналогично структуре Реестра ОСИ.

<*> Указываются мероприятия в соответствии с управленческим решением - "Рекомендации по адаптации основных структурных элементов объекта" Паспорта ОСИ.

<***> Указывается вид работы в соответствии с классификатором: ТР – текущий ремонт; ПСД – подготовка проектно-сметной документации; Стр – строительство; КР – капитальный ремонт; Рек – реконструкция; Орг – организация альтернативной формы обслуживания и другие организационные мероприятия.

<***> Указывается: ДП-В – доступен полностью всем; ДП-И (К, О, С, Г, У) – доступен полностью избирательно (указать, каким категориям инвалидов); ДЧ-В – доступен частично всем; ДЧ-И (К, О, С, Г, У) – доступен частично избирательно (указать категории инвалидов); ДУ – доступно условно (ДУ-В или ДУ-И).

ОТЧЕТ О ВЫПОЛНЕНИИ
адресной программы (плана) адаптации объектов социальной
инфраструктуры и обеспечения доступности услуг
для инвалидов и других маломобильных групп населения
на территории МБУ ДО ДЭБЦ «Натуралист» г. Амуурска за 2022 год

N п/п	Наименование объекта и название организации, расположенной на объекте	Адрес объек- та	N пас- порта доступ- ности объекта	Выполненные работы		Оценка результата (по состоя- нию доступ- ности) <***>	Фактические затраты		Причины невыпол- нения	Зак- люче- ние
				Содержа- ние работ <*>	Оценка работ <*>		Объем, тыс. руб.	Оценка <****>		
1	2	3	4	5	6	7	8	9	10	11
1.	Муниципальное бюджетное учреждение дополнительного образования детский эколого-биологический центр «Натуралист» Г. Амуурска Амурского муниципального района Хабаровского края	682640, Хабаровский край, г. Амурск, пр. Строителей, 35		КР, ТР	Перенос на 2026 г.	ДУ	0	-	Отсутствие финансиров ания	-

<*> Указываются фактически выполненные мероприятия на объекте.

<*> Оценивается объем выполненной работы в сравнении с плановыми работами: полностью; частично; перенесено на следующий период; выполнено сверх плана.

<***> Указывается: ДП-В - доступен полностью всем; ДП-И (К, О, С, Г, У) - доступен полностью избирательно (указать, каким категориям инвалидов); ДЧ-В - доступен частично всем; ДЧ-И (К, О, С, Г, У) - доступен частично избирательно (указать категории инвалидов); ДУ - доступно условно (ДУ-В или ДУ-И).

<****> Оценивается в сравнении с плановыми показателями: полностью, частично, не выделено, с дополнительным финансированием.

Фотофиксация обследования объекта

1. Территория, прилегающая к зданию (участок)

1.1. Вход на территорию



1.2. Путь движения по территории



2. Вход в здание

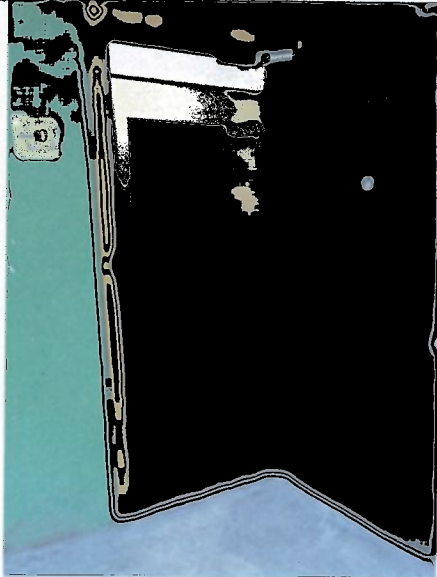
2.1. Площадка перед главным входом



2.2. Главный вход



2.3. Тамбур главного входа



2.4. Тамбур главного входа



2.5. Лестничный марш на 1 этаж



3. Пути движения внутри здания (в т.ч. эвакуационные)

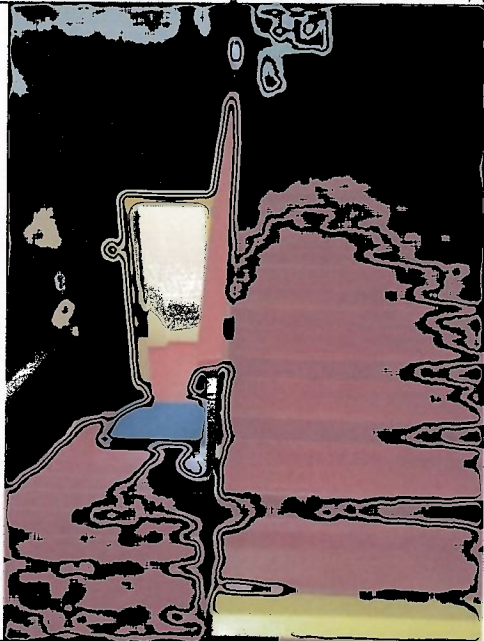
3.1. Дверь, ведущая в фойе (1 этаж)



3.2. Фойе



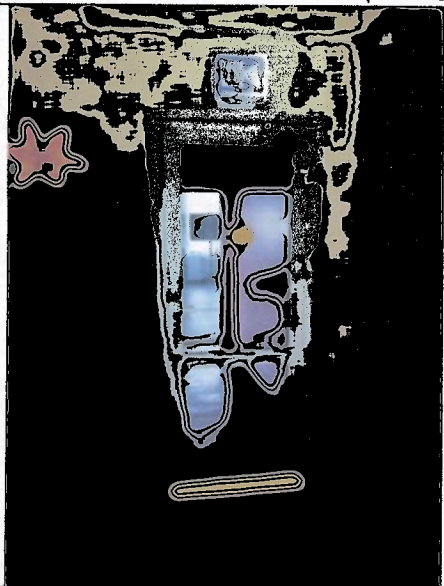
3.3. Лестничный марш главного входа



3.4. Эвакуационный выход №2 (корпус 1)



4. Зона целевого назначения (посещение)





5. Санитарно-гигиенические помещения

5.1. Туалетная комната

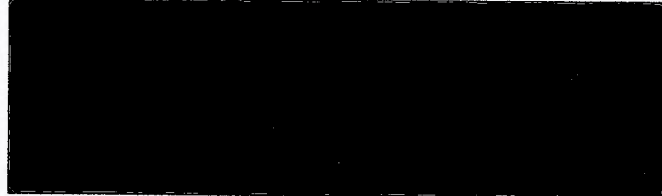


5.2. Гардероб

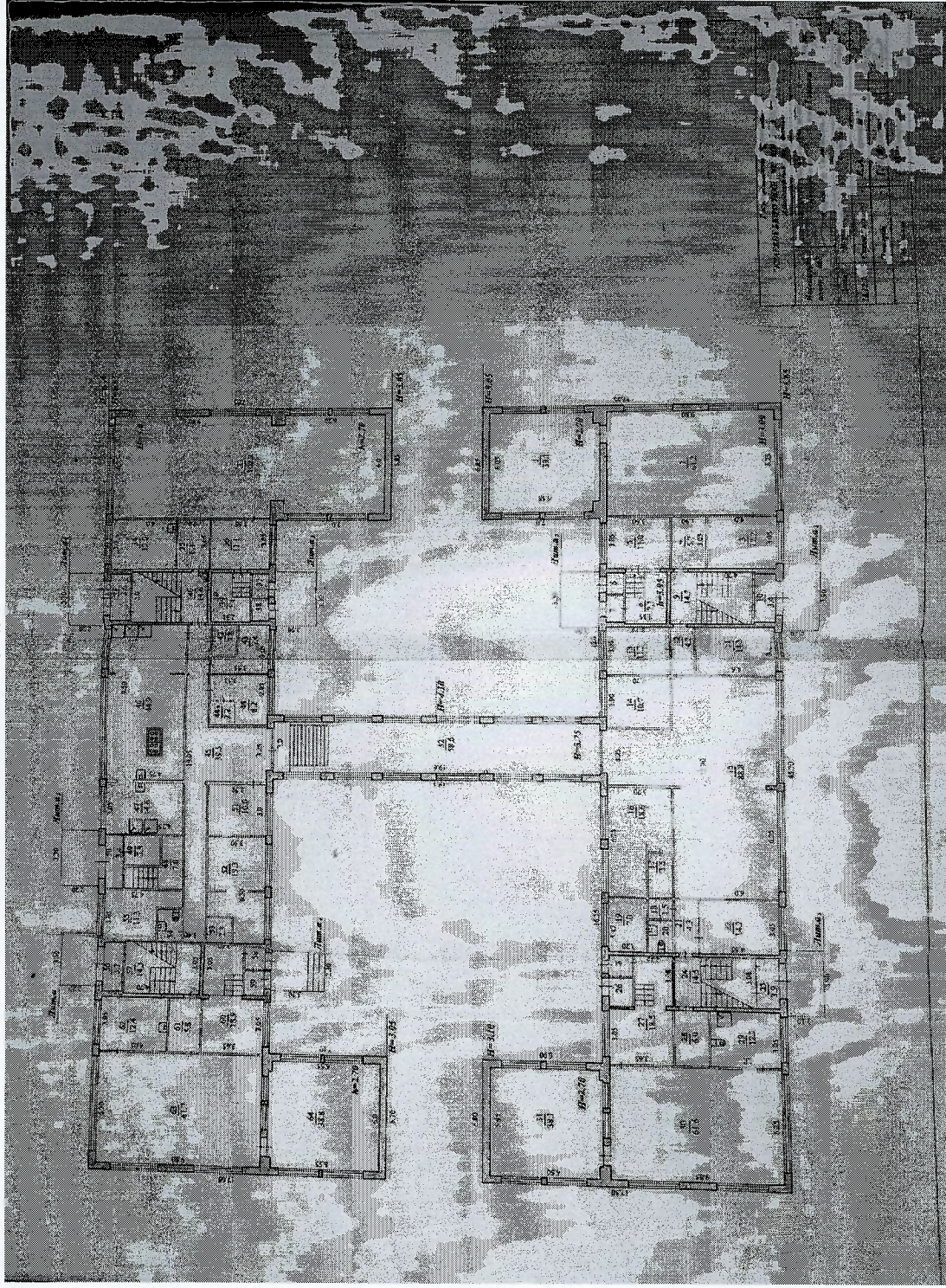


6. Система информации на объекте

6.1. Звуковая автоматическая пожарная сигнализация



Технический паспорт
Позтажний план
МБУ ДО ДЭБЦ «Натураліст» г. Амурска
I этаж



2 этаж

